

Dentapreg® MESH

Dentapreg® MESH je kompatibilní nejen s teplem tvrditelnými pryskřicemi, ale i vytvrzovanými za laboratorní teploty a proto je možné jej použít i na opravy snímatelných náhrad.

Návod k použití VYTUŽENÍ SNÍMATELNÉ NÁHRADY

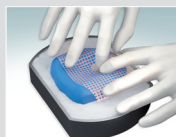
1) Připravte sádrový model a fixujte jej do kyvety.



2) Vyjměte sítku Dentapreg® MESH ze sáčku, umístěte ji na přiložený silikonový papír a vložte do pisky předehřáté na 140 °C / 290 °F. Vyjměte po 90 sekundách. Místo pisky použijte i žehlička. Sítku uloženou mezi vrstvami silikonovaného papíru přezehlete po dobu 5-10 vteřin. Sítko se stane tvarovatelnou.



3) Po přezehlení vyjměte sítku co nejdříve ze silikonovaného papíru a ihned ji natvarujte na sádrový model. Počkejte až sítko vychladne. Po vychladnutí zůstane sítko natvarovaná.



4) Pomocí nůžek obstrihněte sítku do požadovaného tvaru.

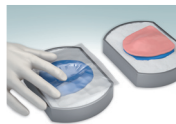


* tvar sítky pro snímatelnou náhradu na spodní čelist.



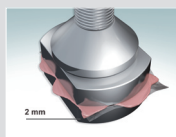
5) Aplikujte vrstvu pryskyřičného těsta do horní části kyvety, ve které máte zuby.

6) Překryjte sádrový model transparentní fólií, který je součástí balení.

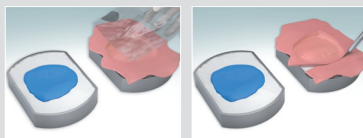


7) Zavírejte kyvetu.

8) Vložte kyvetu do lisu. Slisujte, ale ne naplno. Pouze tak, aby vrstva těsta vylézající z kyvety měla tloušťku cca. 1-2 mm.

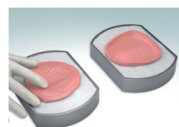


9) Hned po slisování vyjměte kyvetu z lisu, otevřete ji a fólii vyjměte.

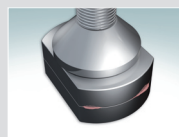


10) Pokryjte sádrový model tenkou vrstvou pryskyřičného těsta, které vám přebývá v horní části kyvety.

11) Umístěte natvarovanou sítku do této vrstvy těsta a opět uzavřete kyvetu. Sítko Dentapreg® MESH musí být kompletně podložena pryskyřičným těstem.

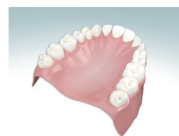


12) Kyvetu znovu uzavřete, vložte do lisu a slisujte.



13) Polymerujte pryskyřičné těsto podle návodu výrobce.

14) Vyjměte vychladlou náhradu z kyvetu a opracujte ji běžným způsobem.



Složení

Dentapreg® MESH
Poly (butyl metakrylát-co-metyl metakrylát)
Skleněná vlákna
Ostatní složky: Katalyzátory, stabilizátory a pigmenty.

Kontraindikace:

Používání Dentapreg® výztuží není doporučováno, pokud je pacient alergický na jakoukoli ze složek výrobků Dentapreg®.

Výrobce

ADM, a.s., U Vodárny 2, Brno, 616 00, Czech Republic

Doporučení

Během manipulace se sítkou Dentapreg® MESH používejte ochranné latexové nebo vinylové nepudrované rukavice.

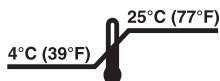
Upozornění

Sítka Dentapreg® MESH musí být kompletně pokryta pryskyřičným těstem.

Pozor při práci s žehličkou. Povrch žehličky plochy je velmi horký.

Nepoužívejte produkt Dentapreg® jestliže je jeho ochranný obal poškozen.

Nepoužívejte produkt Dentapreg® jestliže uplynula doba expirace.



CE 1023