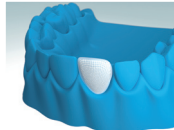


8) Vytvrďte fazetu v souladu s doporučením výrobce kompozitu.  
Pro finální dotvrzení je také možné použít polymerační pícku.

9) Fazetu dokončete, upravte povrch okluze a vyleštěte ji.



### Určené účely použití

Zdravotnický prostředek (ZP) určený k vyztužení rozsáhlejších dostaveb zubů (tj. inleje, onleje, overleje), korunek a fazet nepřímou metodou.

### Složení

Dentapreg® BUNDLE, BRAID a VEIL Monomer na bázi dimetakrylátů 40 - 50 hm.% v závislosti na typu produktu. Skleněná vlákna 50 - 60 hm.% v závislosti na typu produktu. Ostatní složky: Katalyzátory a stabilizátory.

### Upozornění

Používejte ochranné brýle během procesu vytvrzování pásku Dentapreg®.

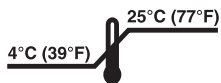
Nepoužívejte produkt Dentapreg®, jestliže je jeho ochranný obal poškozen.

Nepoužívejte produkt Dentapreg®, jestliže uplynula doba expirace.

### Výrobce:

ADM, a.s., U Vodárny 2, Brno 616 00, Czech Republic, www.dentapreg.com

Datum revize: 08. 12. 2017



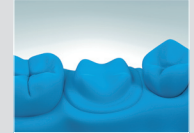
### Kontraindikace

Použití pásků Dentapreg® je kontraindikováno u pacientů u nichž je známá alergická reakce na některou ze složek, kterou produkty Dentapreg® obsahují.

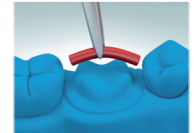
### Doporučení

- Během manipulace s pásky Dentapreg® používejte ochranné latexové nebo vinylové nepudrované rukavice.
- Pásek Dentapreg® musí být vždy zcela překryt kompozitem.
- Optimální tloušťka kompozitní vrstvy mezi okluzí a páskem Dentapreg® je 2 mm.
- Pro adaptaci pásků Dentapreg® doporučujeme používat kovové nástroje jako je např. pinzeta nebo špachtle.
- Pro zvýšení životnosti doporučujeme pro aplikace s pásky Dentapreg® používat kompozitní výplňový materiál. Pro krátkodobá provizoria a dočasné aplikace lze používat kompozity typu flowable.

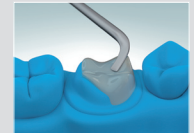
1) Připravte z otisku sádrový model požadované klinické aplikace a naizolujte ho.



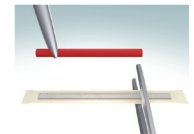
2) Změřte požadovanou délku pásku Dentapreg®.



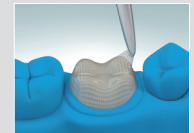
3) Začněte dostavbu spodní části korunky z kompozitního výplňového materiálu. KOMPOZIT NEVYTVRZUJTE!!!



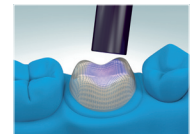
4) Vyjměte pásek Dentapreg® VEIL z blistru a ustříhněte ho pomocí nůžek na požadovanou délku. Nedotýkejte se nechráněné části pásku holou rukou. Vždy používejte latexové, nepudrované rukavice. Nespotřebovanou část pásku vraťte zpět do blistru a zakryjte ho přiloženou ochrannou fólií (light-protecting foil). Uchovávejte na tmavém místě, ideálně v lednici, po dobu maximálně 2 týdnů.



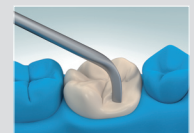
5) Z pásku odstraňte ochrannou folii a papír a pásek umístěte do požadované pozice v nevytvrzeném kompozitu. Pásek Dentapreg® VEIL je elastický a je možné ho použít pro vyztužení plochy o šířce až 10 mm. Jestliže je potřeba vyztužit plochu větší, je možné použít pásky dva, které se musí navzájem cca 1 mm překrývat. Pro jednodušší adaptaci a manipulaci s páskem použijte nástroj Dentapreg® Fork.



6) Pásek vytvrzujte po dobu minimálně 40 s pro každý zub.



7) Dobudujte korunku z kompozitního výplňového materiálu dle doporučení výrobce. Je nezbytné, aby celá plocha pásku byla překryta kompozitem! Mezizubní prostory nechte volné pro umožnění hygieny.



Postup pro přípravu vyztužené kompozitní fazety je obdobný jako postup přípravy vláknky vyztužené korunky.

- 8) Vytvrďte korunku v souladu s doporučením výrobce kompozitu.  
Pro finální dotvrzení je také možné použít polymerační pícku.



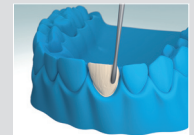
- 9) Korunku dokončete, upravte povrch okluze a vyleštěte ji.



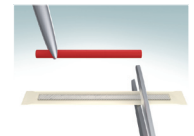
- 1) Připravte sádrový model klinické situace z otisku a naizolujte ho.

- 2) Změřte požadovanou délku pásku Dentapreg®.

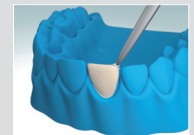
- 3) Začněte dostavbu spodní části fazety z kompozitního výplňového materiálu.  
**NEVYTVRZUJTE HO!!!**



- 4) Vymějte pásek Dentapreg® VEIL z blistru a ustříhňte ho pomocí nůžek na požadovanou délku. Nedotýkejte se nechráněné části pásku holou rukou. Vždy používejte latexové, nepudrované rukavice. Nespotřebovanou část pásku vraťte zpět do blistru a zakryjte ho přiloženou ochrannou folií (light-protecting foil). Nespotřebovanou část pásku uchovávejte na tmavém místě, ideálně v lednici, po dobu maximálně 2 týdnů.



- 5) Z pásku odstraňte ochrannou folii a papír a pásek umístěte do požadované pozice v nevytvrzeném kompozitu. Pásek Dentapreg® VEIL je elastický a je možné ho použít pro vyztužení plochy o šířce až 10 mm. Jestliže je potřeba vyztužit plochu větší, je možné použít pásky dva, které se musí navzájem cca 1 mm překrývat. Pro jednodušší adaptaci a manipulaci s páskem použijte nástroj Dentapreg® Fork.



- 6) Pásek vytvrzujte po dobu minimálně 40 s pro každý zub.

- 7) Dobudujte fazetu z kompozitního výplňového materiálu dle doporučení výrobce. Je nezbytné, aby celá plocha pásku byla překryta kompozitem! Mezizubní prostory nechte volné pro umožnění hygieny.